

Audi Q3 35 TFSI S line



57.570 EUR

MwSt. ausweisbar

Technische Daten

Kategorie: SUV/Geländewagen/Pickup

KM: 0 km

Kraftstoff: Benzin

Leistung: 110 kW (150 PS)

Auftragsnr.: MHB158

Technische Daten

Lackierung: Mythoschwarz Metallic

Polsterung: Teilleder

Polsterfarbe: Schwarz

Hubraum: 1.498 ccm

Getriebe: Automatik

Anzahl Türen: 4/5

Anzahl Sitze: 5

Liefertermin: Sofort verfügbar

Kraftstoffverbrauch & CO2-Emission

Außerorts: 5,1 l/100km*

Innerorts: 7,1 l/100km*

Kombiniert: 5,8 l/100km*

CO2 kombiniert: 133 g/km*

Energieeffizienzklasse: B

Schadstoffklasse: Euro6d-TEMP

Umweltplakette: 4 (Grün)

Auf der Grundlage der gemessenen CO2-Emission unter Berücksichtigung der Masse des Fahrzeugs ermittelt.



* Weitere Informationen zum offiziellen Kraftstoffverbrauch und zu den offiziellen spezifischen CO2-Emissionen und ggf. zum Stromverbrauch neuer Pkw können dem Leitfaden über den offiziellen Kraftstoffverbrauch, die offiziellen spezifischen CO2-Emissionen und den offiziellen Stromverbrauch neuer Pkw entnommen werden. Dieser ist an allen Verkaufsstellen und bei der Deutschen Automobil Treuhand GmbH unentgeltlich erhältlich, sowie unter www.dat.de.



Beschreibung

Sonderausstattung:

Ablage
und Gepäckraum-Paket
Audi connect (Notruf
und Assistance-System)
Audi connect (Remote / Control)
Audi Smartphone Interface
Außenspiegel elektr. verstell-
heiz
und anklappbar
Business-Paket
Dachreling (Aluminium)
Diebstahlsicherung für Räder (Felgenschlösser)
Fahrassistenz-System: Anfahr-Assistent (hold assist)
Fahrassistenz-System: Parklenkassistent
Gepäckraumklappe elektr. betätigt (öffnen + schliessen)
Glanz-Paket
Innenausstattung: Aluminium-Optik
Innenspiegel mit Abblendautomatik
Interieur-Paket S line
Isofix-Aufnahmen für Kindersitz an Beifahrersitz
Kontur / Ambientebeleuchtungs-Paket
Lendenwirbelstützen vorn
elektr. verstellbar
LM-Felgen 7x19 (5-Arm-Dynamik-Design)
Metallic-Lackierung
Panoramadach vorn elektrisch
hinten fest
Progressivlenkung
Raucher-Paket



Rückfahrkamera
Scheinwerfer LED und Heckleuchten LED
Sitzheizung vorn
Sound-System DSP / Audi Sound-System
Sport-Fahrwerk
Steckdose (12V-Anschluß) im Fond (Mittelkonsole)
Stoßfänger Sport-Design (S-line
Kontrast-Lackierung)
Verglasung hinten abgedunkelt (Privacyverglasung)

Weitere Ausstattung:

Airbag Beifahrerseite abschaltbar
Airbag Fahrer-/Beifahrerseite
Außenspiegel Wagenfarbe
Blinkleuchten LED in Außenspiegel integriert
Einstiegsleisten mit Aluminiumeinlage und Schriftzug
beleuchtet
Fahrassistenz-System: Bremsassistent (Audi pre sense front)
Fahrassistenz-System: Insassen-Schutzsystem (Audi pre sense basic)
Fahrassistenz-System: Notfall-Assistent mit automatischem Notruf
Fahrassistenz-System: Spurwechsel
u. Spurhalteassistent (Side Assist und Lane Assist)
Frontscheibe Akustikglas
Funkschlüssel
Fußmatten Velours
Karosserie: 4-türig
Kopf-Airbag-System (Sideguard)
Ladekantenschutz (Edelstahl)
Mild-Hybrid 110 kW (Motor 1,5 Ltr.
110 kW 16V TSI ACT)
Otto-Partikelfilter (OPF)



Parkbremse elektro-mechanisch
Radioempfang digital (DAB)
Radstand 2680 mm
Reifen-Reparaturkit
Reifenkontroll-Anzeige
Schadstoffarm nach Abgasnorm Euro 6d
Scheibenwaschdüsen heizbar
Seitenairbag vorn
Start/Stop-Anlage

Ansprechpartner:

Daniel Zöllner

Fon: 06187 201119

Bernd Körbl

Fon: 06187 201128

Mail: daniel.zoeller@staaf.de

Mo-Fr 08:00

18:00 Uhr / Sa 09:00

14:00 Uhr

Angebotspreis ist exkl. Überführungspauschale und gilt für
Gewerbekunden. Für private Endverbraucher wird eine Anzahlungnahme
eines Audi, oder ausgewählte Fremdfabrikate vorausgesetzt. Individuelle
Absprachen sind möglich, sprechen Sie uns an! Alle Angaben ohne
Gewähr.



Autohaus StaaF GmbH
Friedberger Straße 91-95
61130 Nidderau
info@staaF.de



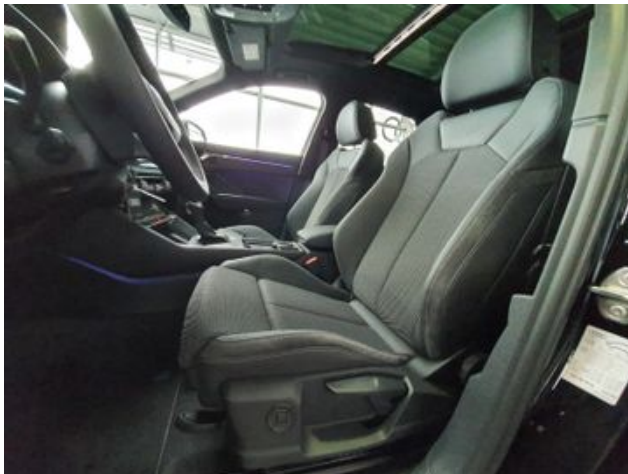


Autohaus StaaF GmbH
Friedberger Straße 91-95
61130 Nidderau
info@staaF.de





Autohaus StaaF GmbH
Friedberger Straße 91-95
61130 Nidderau
info@staaF.de





Autohaus StaaF GmbH
Friedberger Straße 91-95
61130 Nidderau
info@staaF.de

